

## Vedy o dejinách

### Scientometrické ukazovatele a porovnanie výkonu jednotlivých ústavov

Ústav	Art	Cit	Cit/Art	ACA/ B	%UnCit	UnCit/ B	%CWSI	CWSI/ B	%CWSD	CWSD/ B	%COI	COI/ B	50+ Cit	30+ Cit	20+ Cit	10+ Cit	5+ Cit	
Archeologický	590	389	0,66	1,14	74,2	0,95	0,3	0,25	0,0	0,00	32,9	1,20		1	2	4	13	
Historický	1229	807	0,66	1,14	77,3	0,99	0,6	0,60	7,4	1,62	23,8	0,86		1	2	15	36	
Spoločenskovedný	368	79	0,21	0,37	89,4	1,14	3,8	3,67	3,8	0,83	36,7	1,33					4	
Etnológia	365	131	0,36	0,62	84,4	1,08	5,3	5,17	7,6	1,67	26,0	0,94					2	5

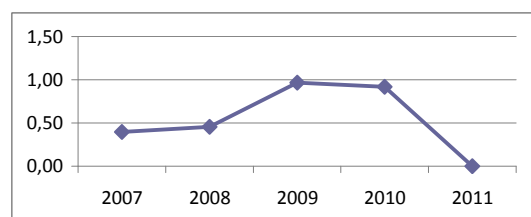
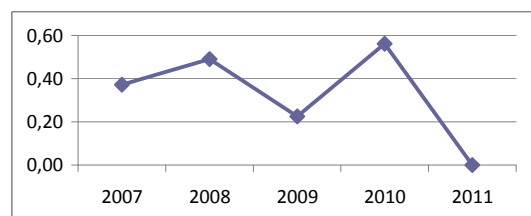
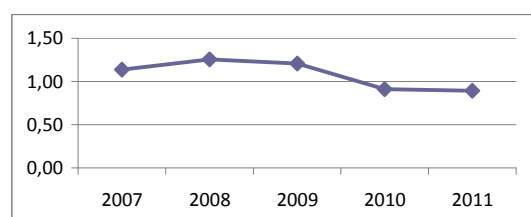
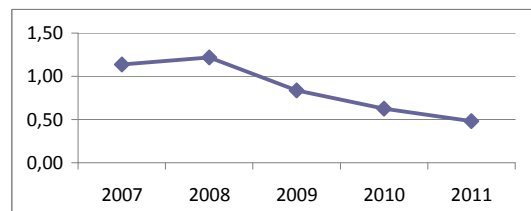
### Údaje za ústavy po jednotlivých rokoch

Archeologický				
Year	Art	Cit	Cit/Art	ACA/ B
2007	147	185	1,26	1,14
2008	117	118	1,01	1,22
2009	121	68	0,56	0,84
2010	102	16	0,16	0,63
2011	103	2	0,02	0,48

Historický				
Year	Art	Cit	Cit/Art	ACA/ B
2007	223	281	1,26	1,14
2008	257	267	1,04	1,26
2009	224	182	0,81	1,21
2010	302	69	0,23	0,91
2011	223	8	0,04	0,89

Spoločenskovedný				
Year	Art	Cit	Cit/Art	ACA/ B
2007	68	28	0,41	0,37
2008	69	28	0,41	0,49
2009	86	13	0,15	0,22
2010	71	10	0,14	0,56
2011	74	0	0,00	0,00

Etnológia				
Year	Art	Cit	Cit/Art	ACA/ B
2007	75	33	0,44	0,40
2008	69	26	0,38	0,46
2009	83	54	0,65	0,97
2010	78	18	0,23	0,92
2011	60	0	0,00	0,00



### Kombinované benchmarky (SAV+UK)

Cit/Art	%UnCit	%CWSI	%CWSD	%COI	%COD
0,58	78,2	1,0	4,6	27,5	66,9

Year	Cit/Art
2007	1,11
2008	0,83
2009	0,67
2010	0,25
2011	0,04

### Vysvetlivky:

**Art** - Počet prác

**Cit** - Počet citácií

**Cit/Art** - Priemerný počet citácií na prácu

**ACA/ B** - Priemerný počet citácií na prácu v porovnaní s kombinovanými benchmarkami (SAV+UK)

**%UnCit** - Percento necitovaných prác

**%UnCit/ B** - Percento necitovaných prác v porovnaní s kombinovanými benchmarkami (nižšie=lepšie)

**%CWSI** - Percento zahraničných citácií zachytených vo WoS alebo SCOPUS

**%CWSI/ B** - Percento zahraničných citácií zachytených vo WoS/SCOPUS v porovnaní s kombinovanými benchmarkami (SAV+UK)

**%CWSD** - Percento domácich citácií zachytených vo WoS alebo SCOPUS

**%CWSD/ B** - Percento domácich citácií zachytených vo WoS/SCOPUS v porovnaní s kombinovanými benchmarkami (SAV+UK)

**%COI** - Percento iných zahraničných citácií

**%COI/ B** - Percento iných zahraničných citácií v porovnaní s kombinovanými benchmarkami (SAV+UK)

**%COD** - Percento iných domácich citácií

**100+ Cit** - Počet prác s viac ako 100 citáciami

**50+ Cit** - Počet prác s viac ako 50 citáciami

**30+ Cit** - Počet prác s viac ako 30 citáciami

**20+ Cit** - Počet prác s viac ako 20 citáciami

**10+ Cit** - Počet prác s viac ako 10 citáciami

**5+ Cit** - Počet prác s viac ako 5 citáciami

## Vedy o človeku a spoločnosti

### Scientometrické ukazovatele a porovnanie výkonu jednotlivých ústavov

Ústav	Art	Cit	Cit/Art	ACA/ B	%UnCit	UnCit/ B	%CWSI	CWSI/ B	%CWSD	CWSD/ B	%COI	COI/ B	50+ Cit	30+ Cit	20+ Cit	10+ Cit	5+ Cit
Filozofický	343	118	0,34	0,71	79,6	0,99	1,7	0,20	28,8	4,07	17,8	0,81				1	1
Ekonomický	457	436	0,95	1,97	72,9	0,90	6,4	0,77	7,1	1,00	14,7	0,67		3		4	10
Prognostický	179	154	0,86	1,78	81,6	1,01	28,6	3,44	5,8	0,83	13,0	0,59		1	1	4	11
Sociologický	158	130	0,82	1,70	66,5	0,82	6,2	0,74	23,8	3,37	10,0	0,45				1	7
Politických Vied	241	66	0,27	0,57	85,5	1,06	0,0	0,00	15,2	2,14	22,7	1,03				1	1
Výskumu Sociálnej Komunikácie	202	112	0,55	1,14	84,7	1,05	65,2	7,85	9,8	1,39	4,5	0,20	1	1		1	3
Experimentálnej Psychológie	426	135	0,32	0,65	85,4	1,06	15,6	1,87	21,5	3,03	16,3	0,74			1	3	3
Štátu a Práva	142	115	0,81	1,67	71,1	0,88	0,0	0,00	1,7	0,25	22,6	1,02				3	6

### Údaje za ústavy po jednotlivých rokoch

Filozofický				
Year	Art	Cit	Cit/Art	ACA/ B
2007	70	40	0,57	0,73
2008	69	30	0,43	0,55
2009	66	33	0,50	0,96
2010	72	15	0,21	0,70
2011	66	0	0,00	0,00

Ekonomický				
Year	Art	Cit	Cit/Art	ACA/ B
2007	61	90	1,48	1,90
2008	71	158	2,23	2,84
2009	72	90	1,25	2,40
2010	130	73	0,56	1,88
2011	123	25	0,20	2,07

Prognostický				
Year	Art	Cit	Cit/Art	ACA/ B
2007	23	20	0,87	1,12
2008	38	62	1,63	2,08
2009	33	44	1,33	2,56
2010	42	27	0,64	2,15
2011	43	1	0,02	0,24

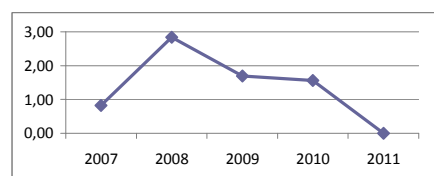
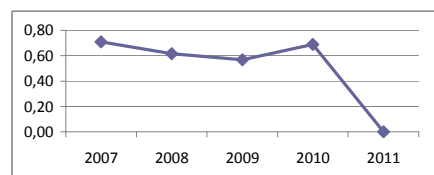
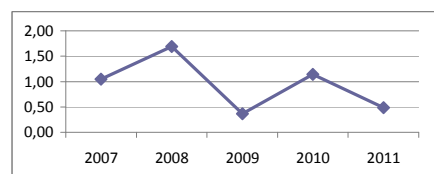
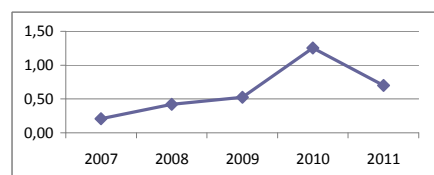
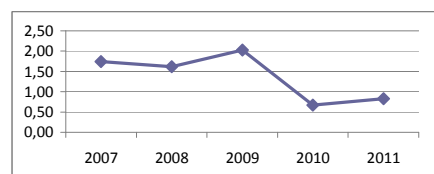
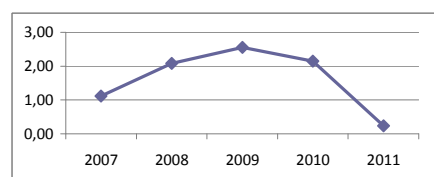
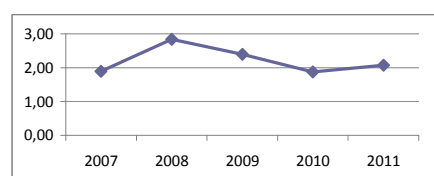
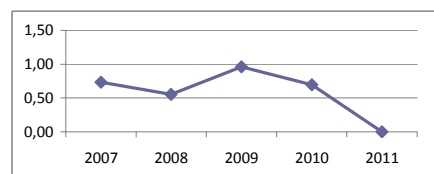
Sociologický				
Year	Art	Cit	Cit/Art	ACA/ B
2007	31	42	1,35	1,74
2008	34	43	1,26	1,61
2009	36	38	1,06	2,02
2010	20	4	0,20	0,67
2011	37	3	0,08	0,83

Politických Vied				
Year	Art	Cit	Cit/Art	ACA/ B
2007	31	5	0,16	0,21
2008	70	23	0,33	0,42
2009	55	15	0,27	0,52
2010	56	21	0,38	1,25
2011	29	2	0,07	0,70

Výskumu Sociálnej Komunikácie				
Year	Art	Cit	Cit/Art	ACA/ B
2007	27	22	0,81	1,05
2008	49	65	1,33	1,69
2009	37	7	0,19	0,36
2010	47	16	0,34	1,14
2011	42	2	0,05	0,48

Experimentálnej Psychológie				
Year	Art	Cit	Cit/Art	ACA/ B
2007	89	49	0,55	0,71
2008	89	43	0,48	0,62
2009	98	29	0,30	0,57
2010	68	14	0,21	0,69
2011	82	0	0,00	0,00

Štátu a Práva				
Year	Art	Cit	Cit/Art	ACA/ B
2007	28	18	0,64	0,83
2008	27	60	2,22	2,84
2009	26	23	0,88	1,70
2010	30	14	0,47	1,56
2011	31	0	0,00	0,00



### Kombinované benchmarky (SAV+UK)

Cit/Art	%UnCit	%CWSI	%CWSD	%COI	%COD
0,48	80,6	8,3	7,1	22,1	62,5

Year	Cit/Art
2007	0,78
2008	0,78
2009	0,52
2010	0,30
2011	0,10

### Vysvetlivky:

Art - Počet prác

Cit - Počet citácií

Cit/Art - Priemerný počet citácií na prácu

ACA/ B - Priemerný počet citácií na prácu v porovnaní s kombinovanými benchmarkami (SAV+UK)

%UnCit - Percento necitovaných prác

%UnCit/ B - Percento necitovaných prác v porovnaní s kombinovanými benchmarkami (nižšie=lepšie)

%CWSI - Percento zahraničných citácií zachytených vo WoS alebo SCOPUS

%CWSI/ B - Percento zahraničných citácií zachytených vo WoS/SCOPUS v porovnaní s kombinovanými benchmarkami (SAV+UK)

%CWSD - Percento domácich citácií zachytených vo WoS alebo SCOPUS

%CWSD/ B - Percento domácich citácií zachytených vo WoS/SCOPUS v porovnaní s kombinovanými benchmarkami (SAV+UK)

%COI - Percento iných zahraničných citácií

%COI/ B - Percento iných zahraničných citácií v porovnaní s kombinovanými benchmarkami (SAV+UK)

%COD - Percento iných domácich citácií

100+ Cit - Počet prác s viac ako 100 citáciami

50+ Cit - Počet prác s viac ako 50 citáciami

30+ Cit - Počet prác s viac ako 30 citáciami

20+ Cit - Počet prác s viac ako 20 citáciami

10+ Cit - Počet prác s viac ako 10 citáciami

5+ Cit - Počet prác s viac ako 5 citáciami

## Vedy o kultúre a umení

### Scientometrické ukazovatele a porovnanie výkonu jednotlivých ústavov

Ústav	Art	Cit	Cit/Art	ACA/ B	%UnCit	UnCit/ B	%CWSI	CWSI/ B	%CWSD	CWSD/ B	%COI	COI/ B	50+ Cit	30+ Cit	20+ Cit	10+ Cit	5+ Cit	
Jazykovedný	491	199	0,41	0,74	84,3	1,07	2,0	1,90	1,5	1,93	24,6	0,94				1	4	8
Slavistický	200	192	0,96	1,76	69,5	0,88	0,0	0,00	0,0	0,00	38,5	1,48					4	12
Dejín Umenia	161	77	0,48	0,88	78,9	1,00	1,3	1,23	1,3	1,66	27,3	1,05					1	1
Divadelnej a Filmovej Vedy	239	89	0,37	0,68	85,4	1,08	0,0	0,00	0,0	0,00	15,7	0,60						7
Hudobnej vedy	241	142	0,59	1,08	77,6	0,99	1,4	1,33	0,0	0,00	15,5	0,59					1	6
Orientalistiky	226	67	0,30	0,54	88,9	1,13	3,0	2,83	4,5	5,74	38,8	1,49					1	3
Slovenskej Literatúry	341	120	0,35	0,65	82,1	1,04	0,0	0,00	0,0	0,00	6,7	0,26					1	4
Svetovej Literatúry	406	360	0,89	1,63	73,6	0,94	0,3	0,26	1,7	2,14	20,8	0,80			2		9	21

### Údaje za ústavy po jednotlivých rokoch

Year	Art	Cit	Cit/Art	ACA/ B
2007	89	75	0,84	0,85
2008	98	66	0,67	0,78
2009	121	38	0,31	0,57
2010	95	16	0,17	0,46
2011	88	4	0,05	0,87

Year	Art	Cit	Cit/Art	ACA/ B
2007	31	58	1,87	1,89
2008	49	81	1,65	1,91
2009	47	43	0,91	1,65
2010	40	10	0,25	0,68
2011	33	0	0,00	0,00

Year	Art	Cit	Cit/Art	ACA/ B
2007	28	30	1,07	1,08
2008	12	8	0,67	0,77
2009	15	20	1,33	2,40
2010	80	18	0,23	0,61
2011	26	1	0,04	0,74

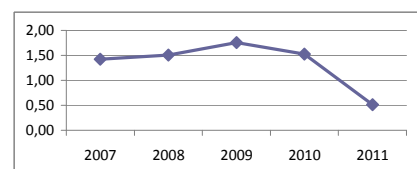
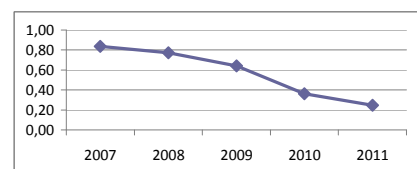
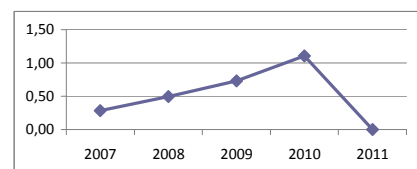
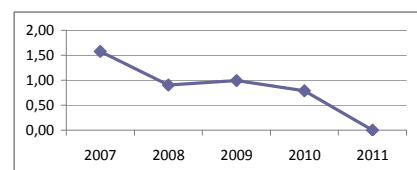
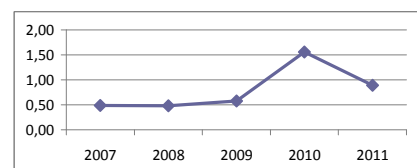
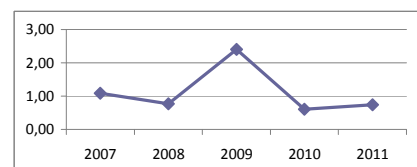
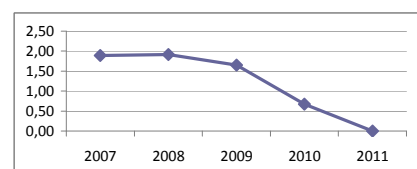
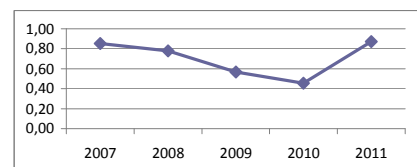
Year	Art	Cit	Cit/Art	ACA/ B
2007	56	27	0,48	0,49
2008	53	22	0,42	0,48
2009	47	15	0,32	0,58
2010	40	23	0,58	1,56
2011	43	2	0,05	0,89

Year	Art	Cit	Cit/Art	ACA/ B
2007	41	64	1,56	1,58
2008	45	35	0,78	0,90
2009	49	27	0,55	0,99
2010	55	16	0,29	0,79
2011	51	0	0,00	0,00

Year	Art	Cit	Cit/Art	ACA/ B
2007	61	17	0,28	0,28
2008	35	15	0,43	0,50
2009	37	15	0,41	0,73
2010	49	20	0,41	1,10
2011	44	0	0,00	0,00

Year	Art	Cit	Cit/Art	ACA/ B
2007	46	38	0,83	0,84
2008	66	44	0,67	0,77
2009	76	27	0,36	0,64
2010	75	10	0,13	0,36
2011	78	1	0,01	0,25

Year	Art	Cit	Cit/Art	ACA/ B
2007	91	128	1,41	1,42
2008	86	112	1,30	1,51
2009	76	74	0,97	1,76
2010	78	44	0,56	1,53
2011	75	2	0,03	0,51



### Kombinované benchmarky (SAV+UK)

Cit/Art	%UnCit	%CWSI	%CWSD	%COI	%COD
0,54	78,7	1,1	0,8	26,1	72,1

Year	Cit/Art
2007	0,99
2008	0,86
2009	0,55
2010	0,37
2011	0,05

### Vysvetlivky:

Art - Počet prác

Cit - Počet citácií

Cit/Art - Priemerný počet citácií na prácu

ACA/ B - Priemerný počet citácií na prácu v porovnaní s kombinovanými benchmarkami (SAV+UK)

%UnCit - Percento necitovaných prác

%UnCit/ B - Percento necitovaných prác v porovnaní s kombinovanými benchmarkami (SAV+UK)

%CWSI - Percento zahraničných citácií zachytených vo WoS alebo SCOPUS

%CWSI/ B - Percento zahraničných citácií zachytených vo WoS/SCOPUS v porovnaní s kombinovanými benchmarkami (SAV+UK)

%CWSD - Percento domácich citácií zachytených vo WoS alebo SCOPUS

%CWSD/ B - Percento domácich citácií zachytených vo WoS/SCOPUS v porovnaní s kombinovanými benchmarkami (SAV+UK)

%COI - Percento iných zahraničných citácií

%COI/ B - Percento iných zahraničných citácií v porovnaní s kombinovanými benchmarkami (SAV+UK)

%COD - Percento iných domácich citácií

100+ Cit - Počet prác s viac ako 100 citáciami

50+ Cit - Počet prác s viac ako 50 citáciami

30+ Cit - Počet prác s viac ako 30 citáciami

20+ Cit - Počet prác s viac ako 20 citáciami

10+ Cit - Počet prác s viac ako 10 citáciami

5+ Cit - Počet prác s viac ako 5 citáciami